

HG-FPGA02-B 通用 FPGA 底板

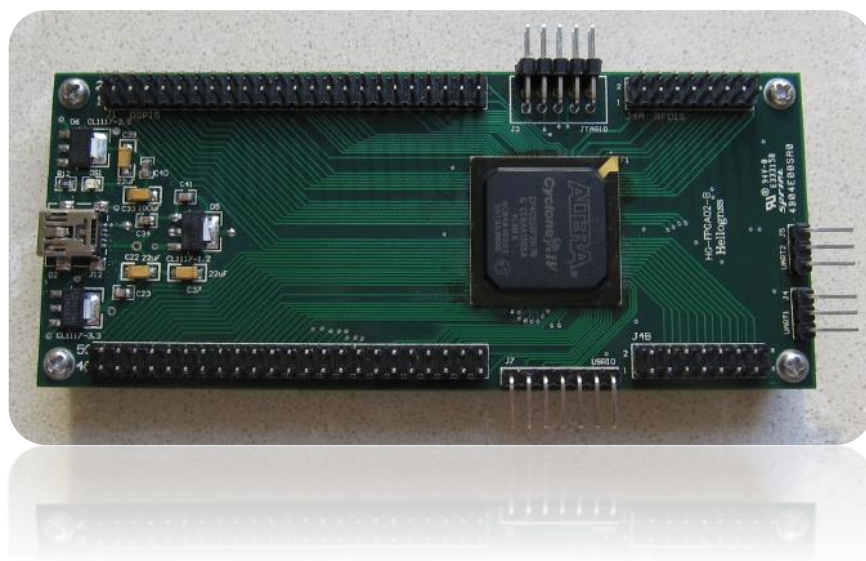
产品说明书 V1.0

通用 Cyclone IV 开发板

支持接口标准:HG-RFDIS 和 HG-CPEIS

支持 FPGA 型号: EP4CE15、EP4CE30、EP4CE40、

EP4CE55、EP4CE75、EP4CE115



北京星源北斗导航技术有限责任公司

2014 年 5 月 1 日

表 A 文档信息表

Item	Context
Author	hg
Last Update	2014-5-1
Version	1.0
Copyright(c)	北京星源北斗导航技术有限责任公司
密级	对外交流

更多详细信息请致电星源北斗咨询！

公司地址：北京市海淀区温泉镇显龙山路 19 号北辰香麓雅庭 A 座 218 室

电话及传真：010-82484062

QQ：5024141

邮箱：liuwsat@126.com



1 产品简介

表 1 产品价格表

产品	价格
HG-FPGA02-B 开发板组件 HG-FPGA02-B 硬件(默认 EP4CE55, 其他型号 FPGA 价格会略有差异)	促销价 1600 元
推荐搭配使用的其他产品 HG-STM32ZE(含 HG-STM32LIB 完整 版代码)	1200 元
HG-AT91SAM7SE512	600 元

HG-FPGA02-B 开发板是本公司第三款支持处理器外围扩展接口标准 HG-CPEIS 的 FPGA 开发板。常规硬件都离不开处理器、FPGA、射频三部分，HG-FPGA02-B 正是这种常规架构中的 FPGA 部分，它不仅起到桥接处理器和射频的功能，而且可以做信号处理。有了 HG-FPGA02-B，客户可以用价格低廉的 2 层板来设计射频板和处理器板，有效的降低成本提高效率。

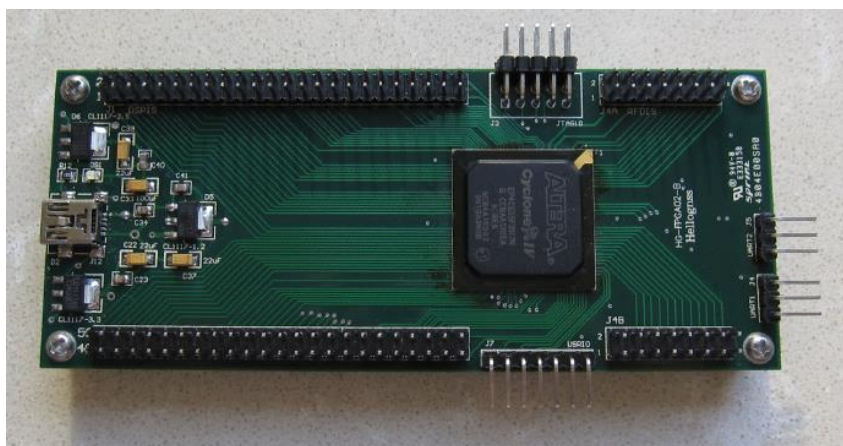


图 1 HG-FPGA02-B 正面

HG-FPGA02-B 开发板较 HG-FPGA02 做了少量细致的修改，保证了大部分对外接口的管脚兼容性，客户从 HG-FPGA02 升级到 HG-FPGA02-B 的时间成本基本为零。

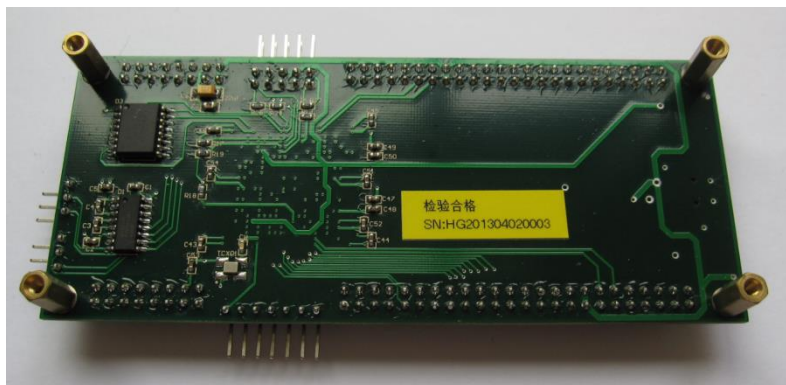


图 2 HG-FPGA02-B 背面

2 产品特性

HG-FPGA02-B 基本特性如下：

- 1.FPGA 芯片：默认 EP4CE55(最小容量 EP4CE15，最大容量为 EP4CE115)
- 2.配置芯片：EPCS16（根据所选 FPGA 型号，可以换成 EPCS64）。
- 2.供电方式：USB 供电
- 3.对外接口：
 - 射频数字接口：HG-RFDIS；
 - 处理器外围扩展接口：HG-CPEIS
 - FPGA 调试接口：10 针 JTAG 口
 - RS232 串口*2
 - USRIO 接口：包含一个时钟输入脚和 5 个 IO 脚。
- 4.体积： 120mm×50mm

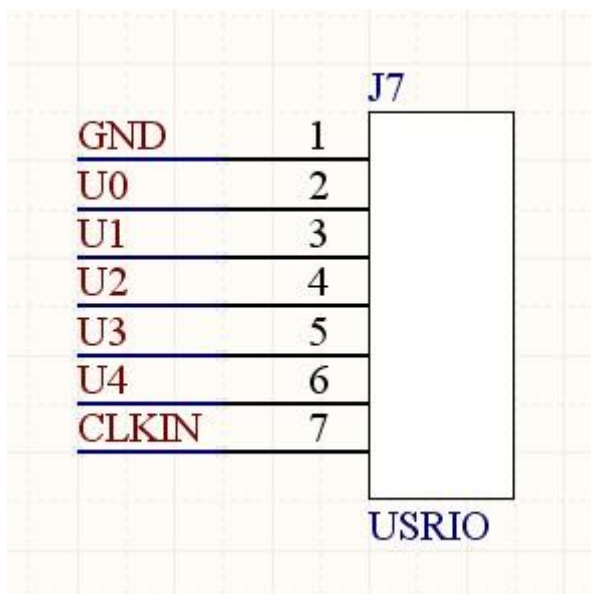


图 5 USRIO 接口

4 尺寸图

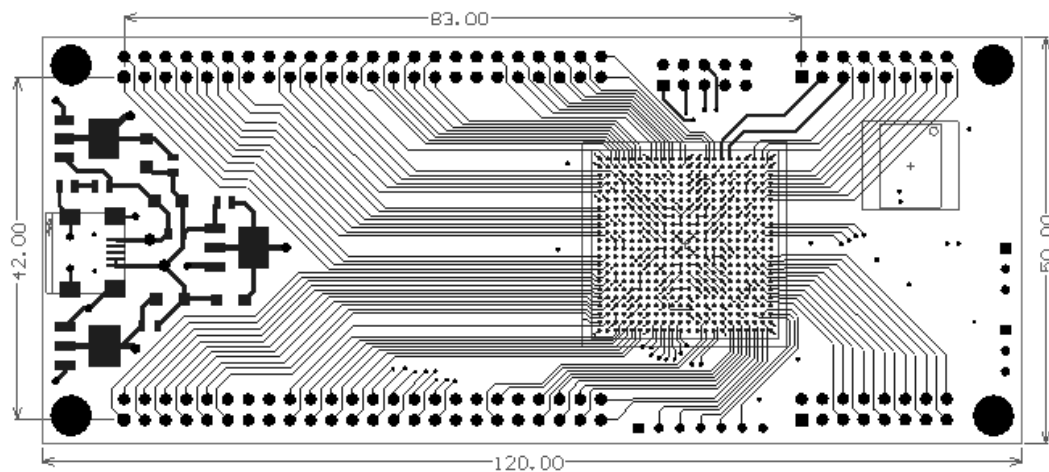


图 6 HG-FPGA02 尺寸图（默认单位为 mm）

5 装箱清单

- 1、HG-FPGA02-B 硬件模块 1 块；
- 2、HG-FPGA02-B 原理图；
- 3、简单例程和接口对应表。

6 服务条款

- 1、半个月內如产品硬件有质量问题可免费更换；
- 2、提供 3 个月 QQ 技术支持；